

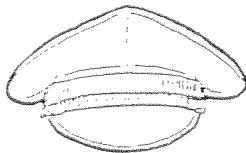
**ALLEGATO A)**

all'articolo 2 del Regolamento  
n. .... del .....

**TABELLA**

**FOGGIA, TESSUTI, COLORI E DIMENSIONI**  
della  
**UNIFORME INVERNALE DI RAPPRESENTANZA**  
per  
**IL COORDINATORE DI VIGILANZA, GLI ISTRUTTORI DI VIGILANZA E I**  
**VIGILI ITTICO VENATORI**

## a) Berretto:

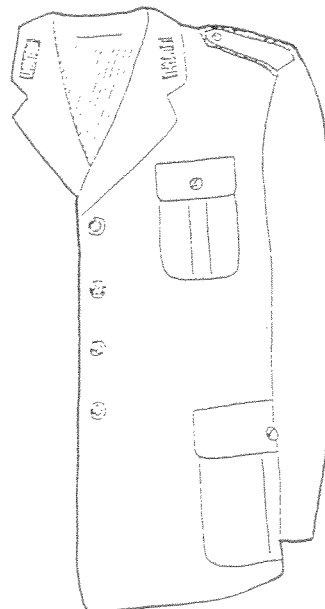


Tessuto: pura lana vergine gr. 550 - colore cordellino grigio - verde al campione

1. Berretto "all'italiana" con cupola a piatto - fascia alla base dei modelli cm. 4,5 - visiera mezza bulgara - bottoni a piccaglia zigrinati colore oro soggolo nero doppio - frontale cm. 12 - marroccino interno in moltoprem grigio o nero - filetto nel piatto. Millerighe grigio lineare e fregio sul frontale -

2. Tutti i berretti sono forniti di foderina esterna bianca impermeabile rifrangente.

## b) Giacca

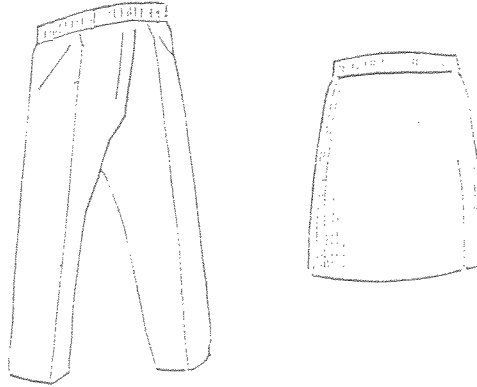


Tessuto: pura lana vergine gr. 550/560 - colore cordellino grigio-verde al campione

Giacca a un petto con quattro bottoni in metallo formato tondo bombati a frutto, colore oro zigrinati mm. 20 - quattro tasche sovrapposte con cammello centrale e pattina fermata da bottone come sopra mm. 12 - spalline dello stesso tessuto semirigide con filetto verde fermate da bottone mm. 12 - semivita - spacco centrale posteriore cm 10 - due tasche interne - asola di cm. 10, fermata al centro, nella tasca inferiore laterale sinistra (attacco per fondina)

Scritta "Vigili Provinciali" riportata sopra il taschino pettorale sinistro  
La giacca da donna differisce nell'allacciatura (da destra a sinistra)

## c) Pantaloni e gonna



Tessuto: pura lana vergine gr. 550/560 - colore cordellino grigio-verde al campione.

Pantalone classico con o senza pence - numero 4 tasche - cerniera lampo - passanti per cintura alti cm. 6.

Gonna tubo lunga da coprire il ginocchio - piega posteriore cm. 25 - passanti per cintura cm. 6 - cerniera laterale.

## d) Camicia con maniche lunghe



Tessuto: cotone grigio

Carré davanti e dietro - n 2 tasche cm. 14 x 16 con soffietto centrale largo cm. 2,5 chiuso con asola e bottone - spalline filetto verde con asola e bottone cm. 12 x 4,5 - pettorale interno

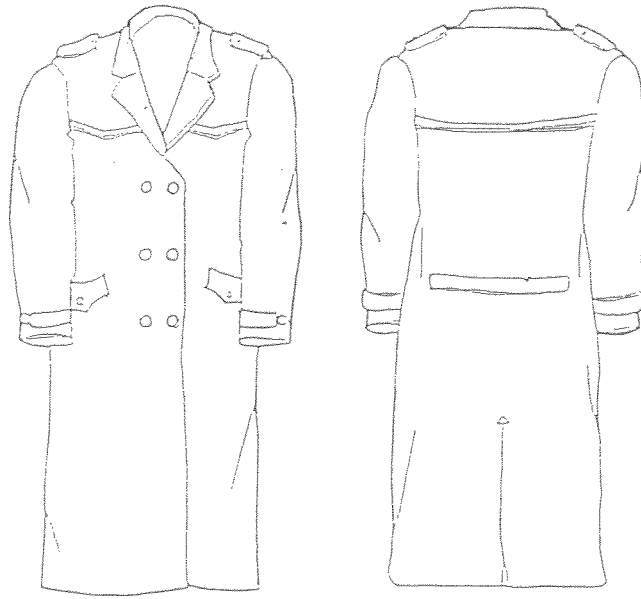
Stemma e scritta Provincia stampato sulla manica sinistra. Striscia in velcro per applicazione scritta "Vigili Provinciali" sul lato sinistro del petto sopra la tasca

## e) Impermeabile



Tessuto: sintetico impermeabile traspirante antistrappo - di colore grigio verde - colletto di cm. 10 di altezza nel centro dietro - chiusura a cerniera - cappuccio abbottonato alle spalle - n 2 tasche oblique a fessura con pattina di cm. 6 di altezza - due passanti di cm. 6 per il cinturone  
Tutti i bottoni sono a pressione e di colore verde - sul petto a sinistra è applicato il logotipo "Vigili Provinciali".

## f) Cappotto



Tessuto: lana 50% e cachemire 50% - colore grigio verde.

Doppio petto con n. 6 bottoni di cm. 2 in metallo formato tondo, bombati a frutto, colore oro zigrinati - spalline in doppio tessuto con bottone di cm. 1,2 - carres anteriori - sottocollo in doppio tessuto - n. 2 tasche oblique con pattina sagomata con bottone di cm. 2 - bavero rivoltato con alamari - asola per attacco pistola sotto pattina tasca sinistra - porta placca nella parte sinistra all'altezza del petto.

Sul dietro carrè sagomato - martingala e spacco centrale.



## g) Scarpe



per personale maschile

Derby da uomo tomaia in vitello lucidato nero, interamente foderata in pelle - soletta e fondo in cuoio - cucitura Blake - piantina in gomma antiscivolo con lacci a tre fori.

Per personale femminile:

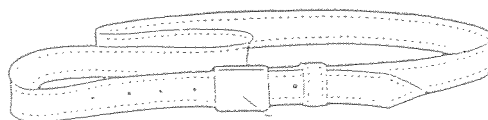
Mocassino montato da donna - tomaia in vitello nappato nero, interamente foderato in pelle - soletta e fondo in cuoio + piantina in gomma antiscivolo.



*h) Cravatta*

Tessuto: poliestere cotone grigio.

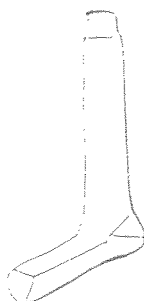
Larghezza al punto minimo cm. 1 e al punto massimo cm. 4.

*i) Cintura*

In pelle colore nero alta cm. 4 con fibbia quadrata di cm. 4,5 x 4,5 in metallo satinato recante al centro il simbolo della Provincia.

*l) Guanti*

In pelle colore nero

*m) Calze*

Tessuto: lana  
lunghe nere

*ALLEGATO B)*

all'articolo 2 del Regolamento  
n. .... del .....

TABELLA

DURATA E UNITÀ DEI SINGOLI CAPI  
DELL'UNIFORME INVERNALE DI RAPPRESENTANZA  
IN DOTAZIONE  
AL COORDINATORE DI VIGILANZA, A CIASCUN ISTRUTTORE DI VIGILANZA E A  
CIASCUN VIGILE ITTICO - VENATORIO.





TABELLA DEI CAPI DI VESTIARIO DELLA UNIFORME INVERNALE DI RAPPRESENTANZA DEL PERSONALE DEL SERVIZIO DI VIGILANZA ITTICO-VENATORIA

CAPI		Quantità	Durata: anni
a)	Berretto	1	4
b)	Giacca	1	4
c)	Pantaloni e gonna	2	4
d)	Camicia a maniche lunghe	2	2
e)	Impermeabile	1	8
f)	Cappotto	1	8
g)	Scarpe basse	1	4
h)	Cravatta	1	1
i)	Cintura in pelle con fibbia e stemma	1	4
l)	Guanti in pelle	1	4
m)	Calze lunghe	4	1



**ALLEGATO A)**

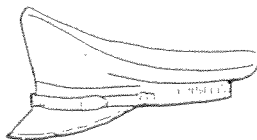
all'articolo **3** del Regolamento  
n. .... del .....

**TABELLA**

**FOGGIA, TESSUTI, COLORI E DIMENSIONI**  
della  
**UNIFORME ESTIVA DI RAPPRESENTANZA**  
per  
**IL COORDINATORE DI VIGILANZA, GLI ISTRUTTORI DI VIGILANZA E I**  
**VIGILI ITTICO VENATORI**



## a) Berretto estivo.

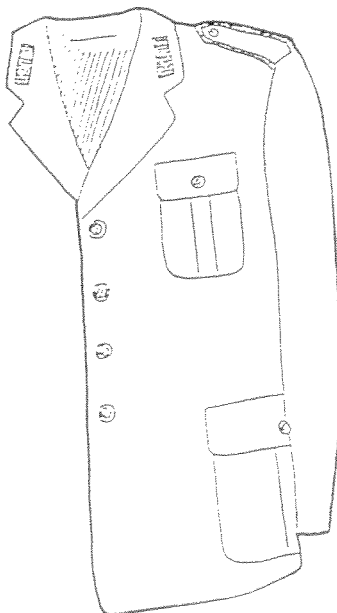


Tessuto: fresco lana gr. 375 - colore cordellino grigio verde al campione

1. Berretto "all'italiana" con cupola a piatto - fascia alla base dei modelli cm. 4,5 - visiera mezza bulgara - bottoni a piccaglia zigrinati colore oro soggolo nero doppio - frontale cm. 12 - marrochino interno in moltoprem grigio o nero - filetto nel piatto Millerighe grigio lineare e fregio sul frontale -

2. Tutti i berretti sono forniti di foderina esterna bianca impermeabile rifrangente.

## b) Giacca estiva

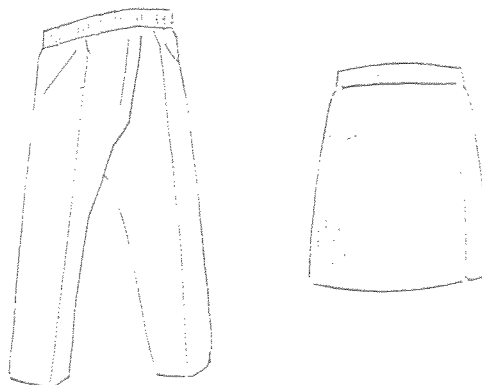


Tessuto: fresco lana gr. 375 colore cordellino grigio-verde al campione

Giacca a un petto con quattro bottoni in metallo formato tondo bombati a frutto, colore oro zigrinati mm. 20 - quattro tasche sovrapposte con cannello centrale e pattina fermata da bottone come sopra mm. 12 - spalline dello stesso tessuto semirigide con filetto verde fermate da bottone mm. 12 - semivita - spacco centrale posteriore cm. 10 - due tasche interne - asola di cm. 10, fermata al centro, nella tasca inferiore laterale sinistra (attacco per fondina).

Scritta "Vigili Provinciali" riportata sopra il taschino pettorale sinistro.  
La giacca da donna differisce nell'allacciatura (da destra a sinistra)

## c) Pantaloni e gonna estivi

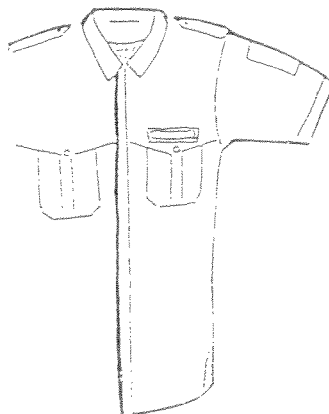


Tessuto fresco lana gr. 375 colore cordellino grigio-verde al campione.

Pantalone classico con o senza pence - numero 4 tasche - cerniera lampo - passanti per cintura alti cm. 6.

Gonna tubo lunga da coprire il ginocchio - piega posteriore cm. 25 - passanti per cintura cm. 6 - cerniera laterale

## d) Camicia con maniche corte



Tessuto: cotone grigio al campione

Carrè davanti e dietro - n. 2 tasche cm 14 x 16 con soffietto centrale largo cm 2,5 chiuso con asola e bottone - spalline filetto verde con asola e bottone cm 12 x 4,5 - pettorale interno  
Stemma e scritta Provincia stampato sulla manica sinistra Striscia in velcro per applicazione scritta "Vigili Provinciali" sul lato sinistro del petto sopra la tasca



*e) Scarpe*

per personale maschile.

Derby da uomo tomaia in vitello lucidato nero interamente foderata in pelle - soletta e fondo in cuoio - cucitura Blake + piantina in gomma antiscivolo con lacci a tre fori.

Per personale femminile:

Mocassino montato da donna - tomaia in vitello nappato nero interamente foderato in pelle - soletta e fondo in cuoio + piantina in gomma antiscivolo



f) Calze



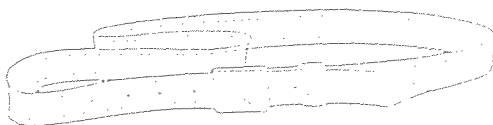
Tessuto: cotone  
lunghe nere.

g) Cravatta



Tessuto: poliestere cotone grigio.  
Larghezza al punto minimo cm. 1 e al punto massimo cm. 4

h) Cintura



In pelle colore nero alta cm 4 con fibbia quadrata di cm. 4,5 x 4,5 in metallo satinato recante al centro il simbolo della Provincia

**ALLEGATO B)**

all'articolo **3** del Regolamento  
n. .... del .....

TABELLA

DURATA E UNITÀ DEI SINGOLI CAPI  
DELL'UNIFORME ESTIVA DI RAPPRESENTANZA  
IN DOTAZIONE  
AL COORDINATORE DI VIGILANZA, A CIASCUN ISTRUTTORE DI VIGILANZA E A  
CIASCUN VIGILE ITTICO - VENATORIO.

TABELLA DEI CAPI DI VESTIARIO DELLA UNIFORME ESTIVA DI RAPPRESENTANZA DEL  
PERSONALE DEL SERVIZIO DI VIGILANZA ITTICO-VENATORIA

CAPI	Quantità	Durata: anni
a) Berretto	1	4
b) Giacca	1	4
c) Pantaloni e gonna	2	4
d) Camicia a maniche corte	2	2
e) Scarpe basse	1	4
f) Calze lunghe	2	1
g) Cravatta	1	1
h) Cintura in pelle con fibbia e stemma	1	4



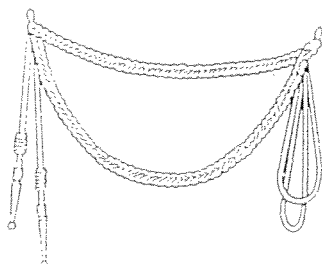
**ALLEGATO A)**

agli articoli **4 e 5** del Regolamento  
n. .... del .....

**TABELLA**

**FOGGIA, TESSUTI, COLORI E DIMENSIONI**  
della  
**GRANDE UNIFORME ESTIVA E INVERNALE DI RAPPRESENTANZA**  
per  
**IL COORDINATORE DI VIGILANZA, GLI ISTRUTTORI DI VIGILANZA E I**  
**VIGILI ITTICO VENATORI**

a) Cordone doppio verde - colore verde smeraldo, con puntali in ottone colore oro satinato.



b) Guanti in filo bianco



*ALLEGATO B)*

agli articoli n. **4 e 5** del Regolamento  
n. .... del .....

TABELLA

DURATA E UNITÀ DEI SINGOLI CAPI  
della  
**GRANDE UNIFORME ESTIVA E INVERNALE DI  
RAPPRESENTANZA**  
IN DOTAZIONE  
AL COORDINATORE DI VIGILANZA, A CIASCUN ISTRUTTORE DI  
VIGILANZA E A CIASCUN VIGILE ITTICO - VENATORIO.

TABELLA DEI CAPI DI VESTIARIO DELLA GRANDE UNIFORME ESTIVA E INVERNALE DEL  
PERSONALE DEL SERVIZIO DI VIGILANZA ITTICO-VENATORIA

CAPI	Quantità	Durata: anni
a) Cordone doppio verde	1	4
b) Guanti in filo bianco	1	4

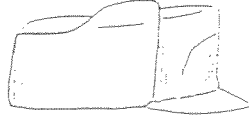
**ALLEGATO A)**

all'articolo n. **6** del Regolamento  
n. .... del .....

**TABELLA**

**FOGGIA, TESSUTI, COLORI E DIMENSIONI**  
della  
**UNIFORME INVERNALE OPERATIVA**  
per  
**IL COORDINATORE DI VIGILANZA, GLI ISTRUTTORI DI VIGILANZA E I**  
**VIGILI ITTICO VENATORI**

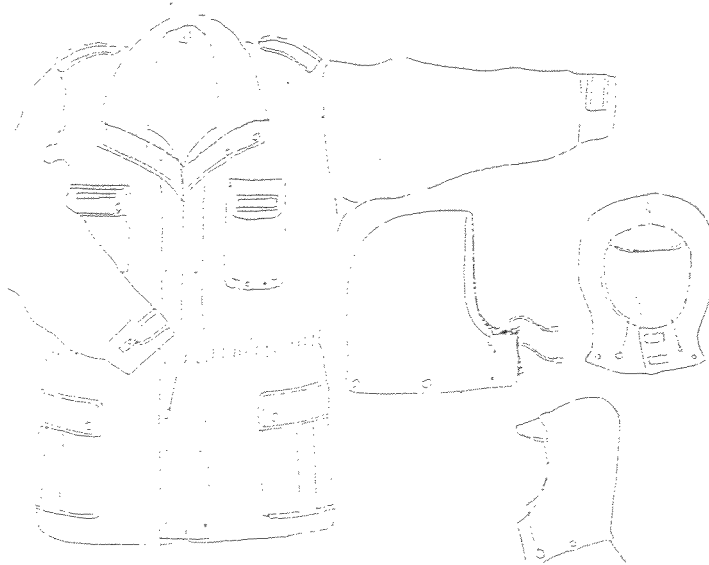
## a) Berretto invernale



Tessuto: impermeabile traspirante in cordura grigio-verde al campione.

Berretto tipo "nordico" provvisto di imbottitura con piumino e lamina interno tipo gore-tex con paraorecchie a chiusura laterale con bottoni a pressione - visiera rigida in polietilene rivestita.

## b) Giacca a vento



Tessuto impermeabile traspirante in cordura grigio-verde al campione

Esterno 100% poliamide - fodera 100% poliestere gore-tex.

Allacciatura con lampo in nylon cm. 56 (media) n. 6 automatici - Altezza collo cm. 11 - n. 1 tasca superiore esterna destra a soffiello cm. 14 x 17 con patta di chiusura alta cm. 6 a sezione rettangolare fermata ai lati da n. 2 automatici - cannolo centrale e anello porta tutto - n. 1 tasca superiore esterna sinistra a soffiello cm. 20 x 12 con patta chiusura alta cm. 8 a sezione rettangolare fermata con doppio velcro (portaradio) - cannolo centrale. Sulla patta velcro per applicazione scritta "Vigili Provinciali"

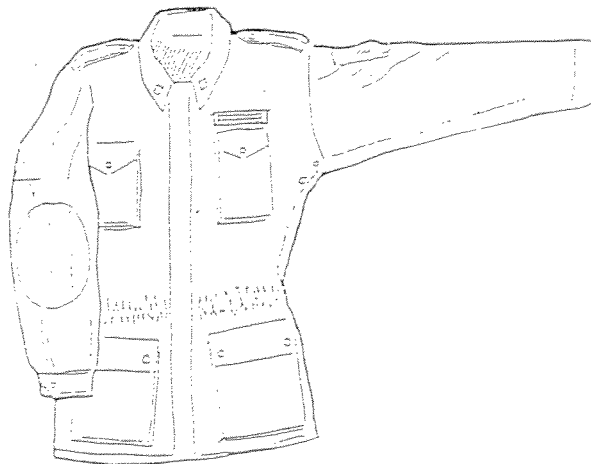
N. 2 tasche inferiori esterne a soffiello cm. 19 x 25 con patta di chiusura alta cm. 6 a sezione rettangolare fermata ai lati da n. 2 automatici - cannolo centrale. Polsino di cm. 12 fermato con velcro regolabile

Spalline di cm. 15 x 6 (media) con profilo verde - Tasca interna lato sinistro chiusa con cerniera nylon - Coulisse regolabile in vita

Cappuccio fermato con n. 3 automatici - chiusura sul mento alta cm. 11 con n. 2 automatici.

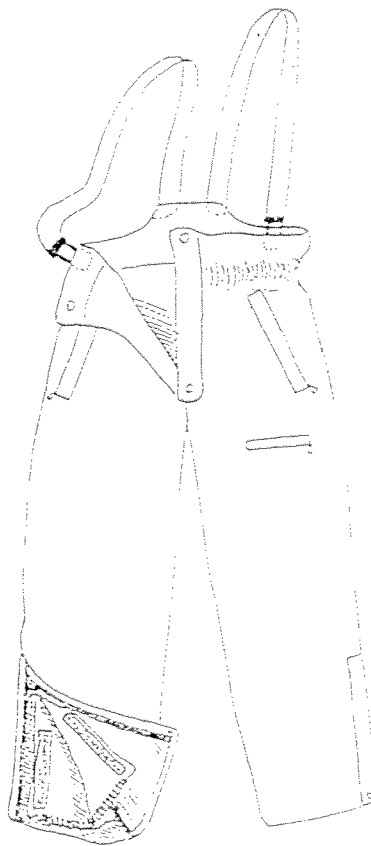
Imbottitura interna staccabile in piumino d'oca fissabile con cerniera con n. 2 tasche esterne e n. 1 interna - maniche staccabili con cerniera lampo in nylon.

## c) Giacca sahariana



Tessuto antrappo gabardine misto cotone 35% e fibra sintetica 65% (poliestere M36) colore grigio-verde -  
Elastico fisso in vita - n. 2 tasche superiori cm. 17 x 9 x 3 esterne a soffietto con patta di chiusura a sezione triangolare fermata al centro da automatico, n. 2 tasche inferiori cm. 20 x 20 x 3 esterne a soffietto con patta di chiusura a sezione rettangolare cm. 20 x 7 fermata da n. 2 automatici laterali.  
Collo a camicia con rinforzo posteriore e paracollo smontabile con autoadesivo tipo velcro.  
Chiusura centrale realizzata con bottoni o cerniera protetta da patella - rinforzo in tessuto parte torace e spalle.  
Spalline cm. 16 x 5,5 profilate di verde - polso con bottone regolabile - toppe ovali cm. 20 x 23 sulle maniche - tasca con stemma Provincia stampato sulla manica sinistra.  
Mostrine con stemma applicate sul colletto - striscia velcro sul petto a sinistra dove è applicato il logotipo "Vigili Provinciali",  
Nella zona ascellare anelli di areazione.  
Foderata internamente dietro e davanti.  
Con camicie.

## d) Pantaloni imbottiti



Tessuto: poliestere - colore grigio-verde al campione

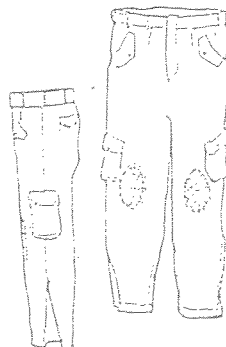
Tasche provviste di cerniera n. 3

Imbottitura interna in "termore" interamente rivestita in gore-tex.

Cerniera sul fondo pantalone.

Bretelle reggipantalone

## e) Pantaloni antistrappo



Tessuto: antistrappo gabardine misto cotone 35% e fibra sintetica 65% (poliestere M36) colore grigio-verde.

Apertura anteriore con bottoni o cerniera e patta copribottoni - n. 2 tasche interne con patta chiusa a sezione triangolare cm. 15 x 7

a bottone - n. 2 tasche posteriori interne con patta chiusa a sezione triangolare cm. 15 x 7 da bottone - toppe ovali cm. 26 x 19 sulle

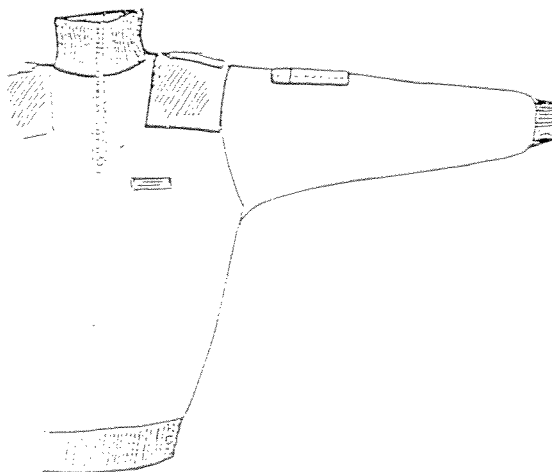
ginocchia - chiuso con elastico alla cavighia - apertura laterale con lampo nylon cm. 30 grigia.

Pantalone foderato fino al ginocchio

Modello con tasche laterali all'altezza della coscia.



## f) Maglione



Filato 50% lana vergine + 50% acrilico colore grigio-verde al campione.

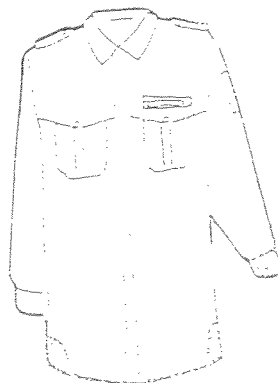
Cerniera centrale di nylon cm. 30 - maglia unita fin. 8 - manica a giro - spalle - toppe spalle cm. 23 x 12 - spalline profilate di verde cm. 5,5 x 12 fermate con velcro - toppe sulle maniche cm. 23 x 12 - tasca porta biro sulla manica sinistra con n. 4 sezioni di cm. 14,5 x 10,5 con stemma Provincia stampato sulla manica.

Il tessuto è un cotone cinzato grigio - il peso medio del maglione è di gr. 560.

Collo cm. 14 poisini e bordo fondo in doppia maglia.

Striscia in velcro per applicazione scritta "Vigili Provinciali" sul lato sinistro del petto.

## g) Camicia con maniche lunghe

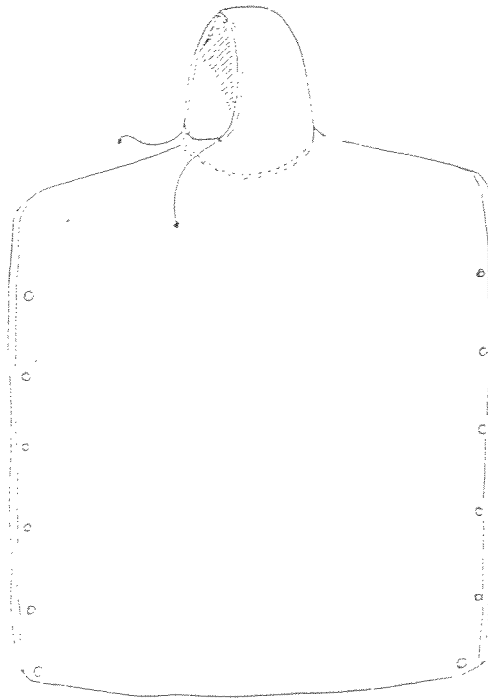


Tessuto: cotone colore grigio al campione

Carrè davanti e dietro - n. 2 tasche cm. 14 x 16 con soffietto centrale largo cm. 2,5 chiuso con asola e bottone - spalline filetto verde con asola e bottone cm. 12 x 4,5 - pettorale interno

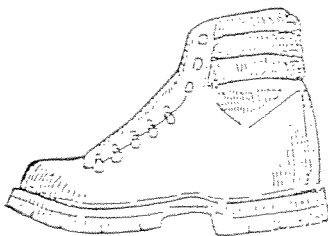
Stemma e scritta Provincia stampato sulla manica sinistra. Striscia in velcro per applicazione scritta "Vigili Provinciali" sul lato sinistro del petto sopra la tasca

h) Poncho



Tejo unico a mantello con cappuccio - in nylon - chiusura con bottoni automatici . Colore mimetico.

## i) Scarponi medio pesanti



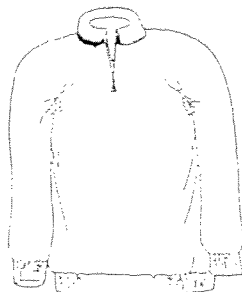
Scarponi anfibio altezza sopra la caviglia - tomaia in materiale idrorepellente interamente foderato con lamina interna tipo gore-tex - plantare in materiale antibatterico - sottopiede isolante in cuoio - intersuola in gomma microporosa - suola VIBRAM antiscivolo - doppia cucitura Ideal.  
Colore: blu scuro

## l) Scarponi alti



Scarponi invernale alto - tomaia in materiale idrorepellente interamente foderato con lamina interna tipo gore-tex - imbottito - linguetta centrale a tenuta d'acqua a tutta altezza - coprilaccio fermato con velcro - soletta in cuoio - intersuola in gomma microporosa - suola VIBRAM antiscivolo - doppia cucitura Ideal.  
Colore: grigio - verde

m) Maglietta termica



Materiale leggero - antiallergico, traspirante - che trattiene il calore del corpo  
Colore blu.

n) Calze



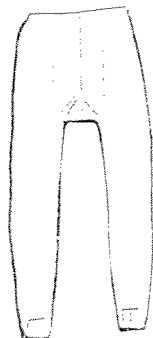
Filato 50% lana + 50% acrilico - costa larga - lunghezza al ginocchio  
colore grigio-verde

o) Calze spugna

colore: grigio

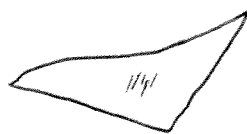


p) Calzamaglia



Tessuto : pile - senza piede  
colore: blu

q) Foulard



Tessuto: Terital - cotone  
Colore: verde

r) *Passamontagna*



Tessuto :Pile  
Colore: grigio - verde

s) *Guanti*



Tessuto : Pile - neoprene - idrorepellenti  
Colore: nero / grigio-verde

t) *Cinturone*

In cuoio di colore nero - alto cm. 5 - con anelli di fissaggio colore nero.



u) *Cinturone*



In cuoio di colore nero - alto cm. 3,5.

v) *Stivali di gomma al ginocchio*



z) *Stivali di gomma alla coscia*





**ALLEGATO B)**

all'articolo n. 6 del Regolamento  
n. .... del .....

TABELLA

DURATA E UNITÀ DEI SINGOLI CAPI  
DELL'UNIFORME INVERNALE OPERATIVA  
IN DOTAZIONE  
AL COORDINATORE DI VIGILANZA, A CIASCUN ISTRUTTORE DI  
VIGILANZA E A CIASCUN VIGILE ITTICO - VENATORIO.

TABELLA DEI CAPI DI VESTIARIO DELLA UNIFORME INVERNALE OPERATIVA DEL PERSONALE DEL SERVIZIO DI VIGILANZA ITTICO-VENATORIA

CAPI		Quantità	Durata: anni
a)	Copricapo	1	4
b)	Giacca a vento	1	4
c)	Giacca sahariana	1	3
d)	Pantaloni imbottiti	1	4
e)	Pantaloni antistrappo	3	2
f)	Maglione	2	2
g)	Camicia a manica lunga	4	1
h)	Poncho	1	4
i)	Scarponi medio pesanti	2	2
l)	Scarponi alti	2	2
m)	Maglietta termica	2	1
n)	Calze	6	1
o)	Calze in spugna	3	1
p)	Calzamaglia	3	2
q)	Foulard	1	4
r)	Passamontagna	1	4
s)	Guanti	1	4
t)	Cinturone cm. 5	1	4
u)	Cinturone cm. 3,5	1	4
v)	Stivali di gomma al ginocchio	1	6
z)	Stivali di gomma alla coscia	1	6

**ALLEGATO A)**

all'articolo 7 del Regolamento  
n. .... del .....

**TABELLA**

**FOGGIA, TESSUTI, COLORI E DIMENSIONI**  
della  
**UNIFORME ESTIVA OPERATIVA**  
per  
**IL COORDINATORE DI VIGILANZA, GLI ISTRUTTORI DI VIGILANZA E I**  
**VIGILI ITTICO VENATORI**

*a) Copricapo*

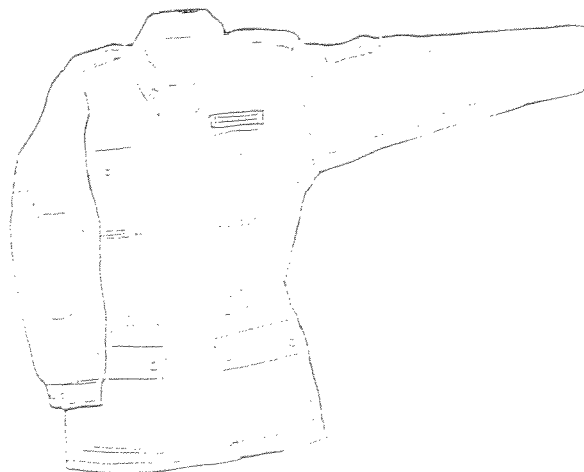
Tessuto: antistrappo poliestere M36 colore grigio verde.

Berretto tipo "nordico" provvisto di cordoncino a treccia in rajon colore verde - 2 anelle per parte per areazione - altezza del retro berretto cm 7 - altezza davanti berretto cm. 8,5 - marocchino interno in moltoprem grigio o nero - visiera rigida in polietilene rivestita - bottoni laterali a piccaglia colore oro zigrinato.

*b) Berretto con visiera*

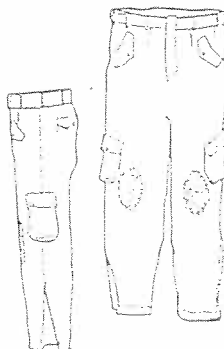
Berretto in cotone 100% di colore grigio verde recante il logotipo "Vigili Provinciali"

## c) Giacca sahariana



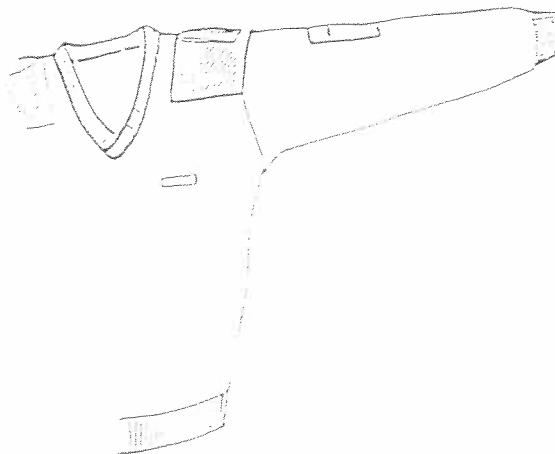
Tessuto antistrappo gabardine misto cotone 35% e fibra sintetica 65% (poliestere M36) colore grigio-verde al campione -  
Elastico fisso in vita - n. 2 tasche superiori cm. 17 x 9 x 3 esterne a soffietto con patta di chiusura a sezione triangolare fermata al centro da automatico, n. 2 tasche inferiori cm. 20 x 20 x 3 esterne a soffietto con patta di chiusura a sezione rettangolare cm. 20 x 7 fermata da n. 2 automatici laterali.  
Collo a camicia con rinforzo posteriore e paracollo smontabile con autoadesivo tipo velcro.  
Chiusura centrale realizzata con bottoni o cerniera protetta da patella - rinforzo in tessuto parte torace e spalle.  
Spalline cm. 16 x 5,5 profilate di verde - polso con bottone regolabile - toppe ovali cm. 20 x 23 sulle maniche - tasca con stemma Provincia stampato sulla manica sinistra.  
Mostrine con stemma applicate sul colletto - striscia velcro sul petto a sinistra dove è applicato il logotipo "Vigili Provinciali".  
Nella zona ascellare anelle di areazione.  
Foderata internamente dietro e davanti.  
Con cerniere

## d) Pantaloni antistrappo

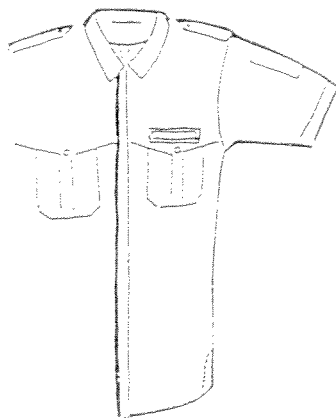


Tessuto: antistrappo gabardine misto cotone 35% e fibra sintetica 65% (poliestere M36) colore grigio-verde.  
Apertura anteriore con bottoni o cerniera e patta copribottoni - n. 2 tasche interne con patta chiusa a sezione triangolare cm. 15 x 7 a bottone - n. 2 tasche posteriori interne con patta chiusa a sezione triangolare cm. 15 x 7 da bottone - toppe ovali cm. 26 x 19 sulle ginocchia - chiuso con elastico alla caviglia - apertura laterale con lampo nylon cm. 30 grigia.  
Pantalone foderato fino al ginocchio  
Modello con tasche laterali all'altezza della coscia.

## e) Pullover "V"



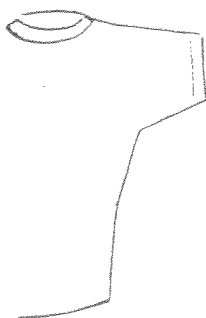
Filato 50% lana vergine + 50% acrilico colore grigio-verde al campione.  
Maglia unita fin. 10 - manica lunga giro - toppe maniche cm. 23 x 12 - tasca portabiro con n. 4 sezioni con stemma Provincia stampato sulla manica sinistra cm. 14,4 x 10,5 - spalle - toppe spalle cm. 23 x 12 - spalline profilate di verde cm. 5,5 x 12 attacco velcro.  
Il tessuto è un cotone cinzato grigio - peso medio del pullover gr. 480  
Scollatura a "V" cm. 16  
Polsini e fondo in doppia maglia  
Striscia in velcro per applicazione scritta "Vigili provinciali" sul lato sinistro del petto.

f) *Camicia con maniche corte*

Tessuto : Cotone grigio al campione

Carrè davanti e dietro - n. 2 tasche cm. 14 x 16 con soffietto centrale largo cm. 2,5 chiuso con asola e bottone - spalline filetto verde con asola e bottone cm. 12 x 4,5 - pettorale interno.

Stemma e scritta Provincia stampato sulla manica sinistra. Striscia in velcro per applicazione scritta "Vigili Provinciali" sul lato sinistro del petto sopra la tasca.

g) *Maglietta T-shirt*

Puro cotone - girocollo - mezze maniche  
Colore : grigio

*l) Cinturone*

In cuoio di colore nero - alto cm 3,5 -



*m) Cinturone*

In cuoio di colore nero - alto cm 5 - con anelli di fissaggio in colore nero





*ALLEGATO B)*

all'articolo 7 del Regolamento  
n..... del .....

TABELLA

DURATA E UNITÀ DEI SINGOLI CAPI  
DELL'UNIFORME ESTIVA OPERATIVA

IN DOTAZIONE

AL COORDINATORE DI VIGILANZA, A CIASCUN ISTRUTTORE DI VIGILANZA E A  
CIASCUN VIGILE ITTICO - VENATORIO.



TABELLA DEI CAPI DI VESTIARIO DELLA UNIFORME ESTIVA OPERATIVA DEL PERSONALE DEL SERVIZIO DI VIGILANZA ITTICO-VENATORIA

	CAPI	Quantità	Durata: anni
a)	Copricapo	1	4
b)	Berretto con visiera	1	4
c)	Giacca sahariana	1	3
d)	Pantaloni antistrappo	3	2
e)	Pullover a "V"	2	2
f)	Camicia a manica corta	4	1
g)	Magliette di cotone T-shirt	2	1
h)	Scarponi	2	2
i)	Calze	6	2
l)	Cinturone cm. 3,5	1	4
m)	Cinturone cm. 5	1	4

**ALLEGATO 1)**

all'articolo n. **14** del Regolamento  
n. .... del .....

**TABELLA**

**FOGGIA, MATERIA, TESSUTI, COLORI E DIMENSIONI  
del  
FREGIO DISTINTIVO**

**PLACCA SUL COPRICAPO***ALLEGATO 1a)*

Placca recante lo stemma della Provincia.

Caratteri tecnico-formali: Placca formato tondo da mm. 65 in lastra metallo controstampato spessore 10/10 nichelato, verniciato a smalto plastico

**LEGENDA**

Fregio: stemma Provincia

Fondo di colore argento "pantone 877"

Bordo e scritte in verde scuro.

**PLACCA SUL CINTURONE**

Placca recante lo stemma della Provincia.

Caratteri tecnico-formali: Placca formato tondo da mm. 65 in lastra metallo controstampato spessore 10/10 nichelato, non verniciata.

**LEGENDA**

Fregio: stemma Provincia

Fondo di colore argento "pantone 877"

Bordo e scritte in verde scuro.

ALLEGATO 1b)

FREGIO DISTINTIVO SUL PETTORALE SINISTRO

Placca di riconoscimento al petto recante lo stemma, la denominazione della Provincia, ed il numero di matricola.

Caratteri tecnico formali:

formato tondo sagomato da mm. 65 in lastra pesante di metallo controstampato spesso 10/10 nichelato, verniciatura a smalto plastico, attacco cinghietta con asola bottone

LEGENDA:

Fregio stemma Provincia

Fondo di colore argento "pantone 877"

Bordo e scritte in verde scuro.

ALLEGATO 1c)

MOSTRINA SUL BAVERO DEGLI INDUMENTI ESTERNI

Mostrina recante lo stemma della Provincia.

Caratteri tecnico-formali: formato rettangolare da mm. 45 x 20 con due lati arrotondati; in metallo nichelato, verniciati a smalto plastico, con chiodini e morsetti tipo B al rovescio.

LEGENDA:

Fregio stemma Provincia

Fondo colore argento "pantone 877"

**ALLEGATO I)**

all'articolo n. **15** del Regolamento  
n. .... del .....

*TABELLA*

**FOGGIA, MATERIA, TESSUTI, COLORI E DIMENSIONI  
del  
DISTINTIVO DI GRADO**

ALLEGATO 1a)

DISTINTIVO DI GRADO PER IL COORDINATORE DI VIGILANZA

Placca rettangolare di mm. 66 x 29, arrotondata da un lato- con robbio metallico colore argento a rilievo.

Tessuto tipo cordura di colore grigio verde scuro.



ALLEGATO 2b)

DISTINTIVO DI GRADO PER L'ISTRUTTORE DI VIGILANZA

Placca rettangolare di mm. 66 x 29 , arrotondata da un lato - con V metallica colore argento.

Tessuto tipo cordura di colore grigio verde scuro.

ALLEGATO 2C)

DISTINTIVO DI GRADO PER I VIGILI ITTICO - VENATORI

Placca rettangolare di mm. 66 x 29 , arrotondata da un lato.

Tessuto tipo cordura di colore grigio verde scuro.

## ALLEGATO I)

all'articolo n. 16 del Regolamento  
n. .... del .....

TABELLA DEGLI ACCESSORI IN DOTAZIONE AL PERSONALE DEL SERVIZIO DI VIGILANZA  
ITTICO-VENATORIA

CAPI	Quantità	Durata *
Ricambio esterno giacca a vento	1	
Corpetto senza maniche per servizi in borghese	1	
Corpetto senza maniche rifrangente per servizi notturni	1	
Fondina chiusa	1	
Fondina estrazione rapida	1	
Fondina ascellare	1	
Correggiolo	1	
Portacaricatore	1	
Anelli fissaggio cinturone	4	
Portaradio	1	
Portatorcia	1	
Portacoltello	1	
Portatesserino	1	
Copriberretto rifrangente	1	
Manicotti rifrangenti	1	
Imbottitura a stivaletto per stivali	1	
Zaino capacità media in cordura	1	
Borsello porta blocchetti e documenti in cordura	1	
Coltello multiuso	1	
Torcia "Maglite" 2/3 elementi e accessori	1	
Siringa succhia veleno	1	
Libro riconoscimento uccelli	1	
Minitorcia	1	
Guanti da lavoro	1	
Paletta segnaletica a norma del Codice della Strada.	1	
Cuffia antirumore per poligono	1	
Doppio decametro-metro tascabile - calibro	1	

\* A discrezione del dirigente